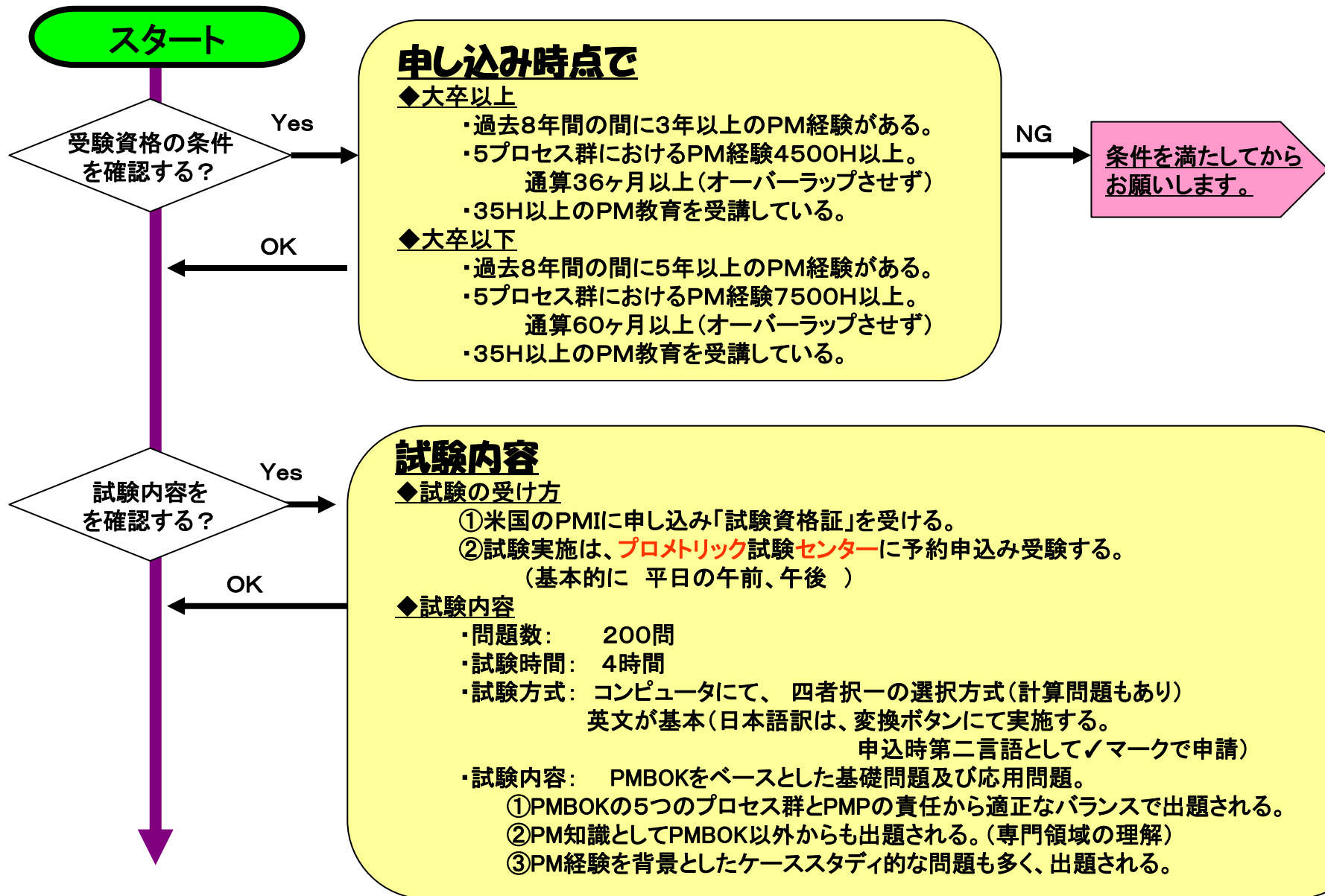
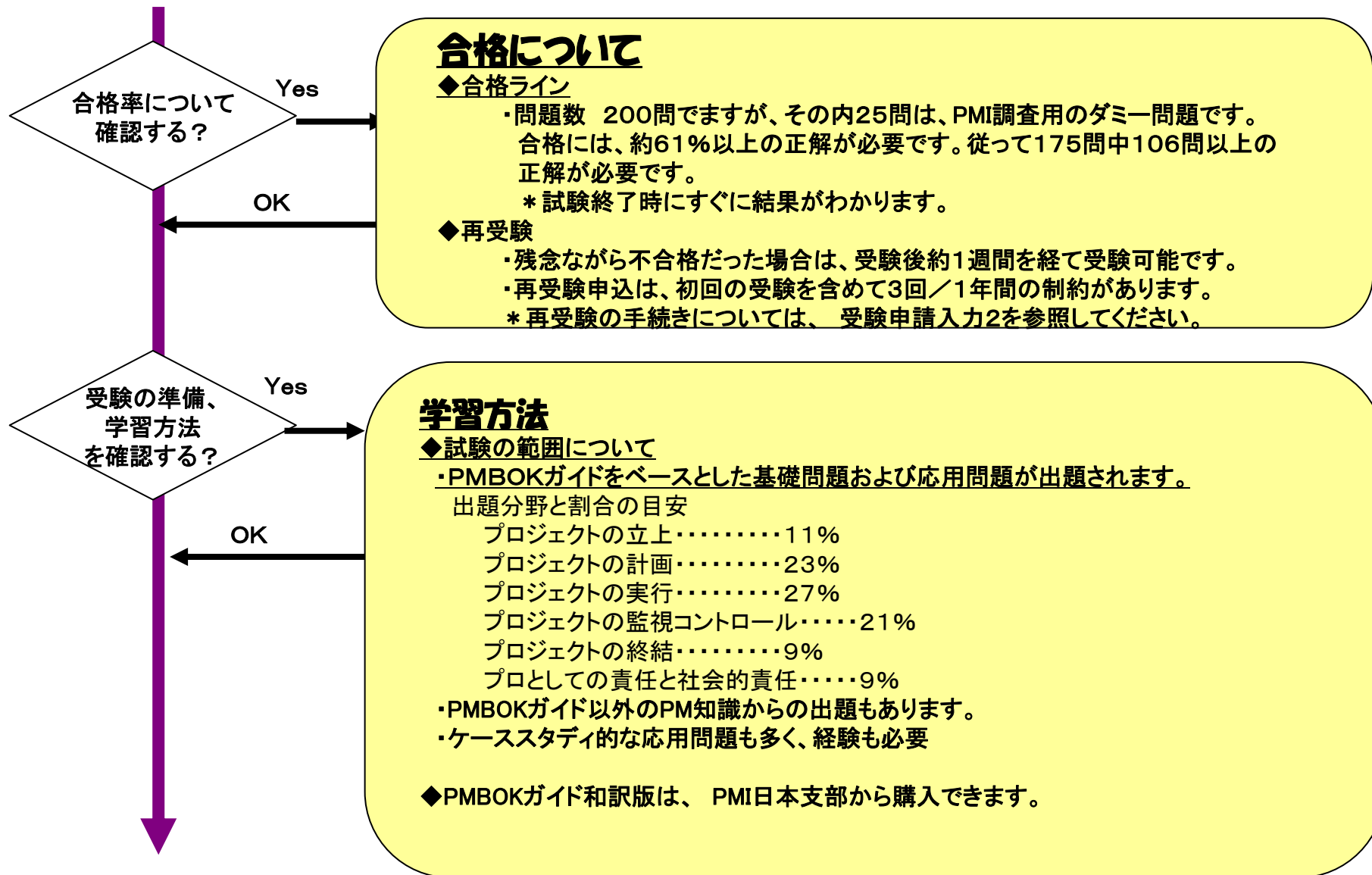


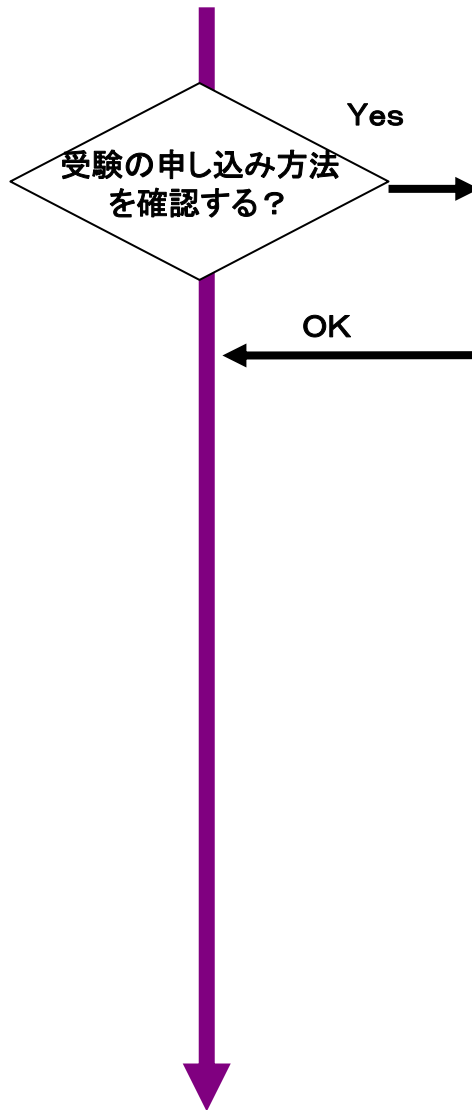
1. PMP受験の流れ



2. PMP受験の流れ



3. PMP受験の流れ(3)



受験申請書の提出方法

◆出願の方法は、次の2種類あります。

・インターネット・オンラインでの申込申請

* 受験料の支払いは、クレジットカード(有効期限1年以上)となります。

< <http://certificationapp.pmi.org/> >

・指定書式の申請書類郵送による申込申請

* 書類は、Certification Handbook(PDF)の中からダウンロードして下さい。

① PMPR Certification Verification Form (受験申請書)

② Project Management Experience Verification Form(経験証明書)

受講料について

PMI会員になってから申込場合と、会員にならず申込場合で受講料が異なります。

①PMI会員になる場合

会員費用 (一般会員) \$129(年会費\$119+入会金\$10)

(学生会員) \$40(年会費\$30+入会金\$10)

②受験料

PMI会員 \$405.00 非会員 \$555.00

③1年以内の再受験料

PMI会員 \$275.00 非会員 \$375.00

PMI日本支部会員(オプション) \$50(年会費)

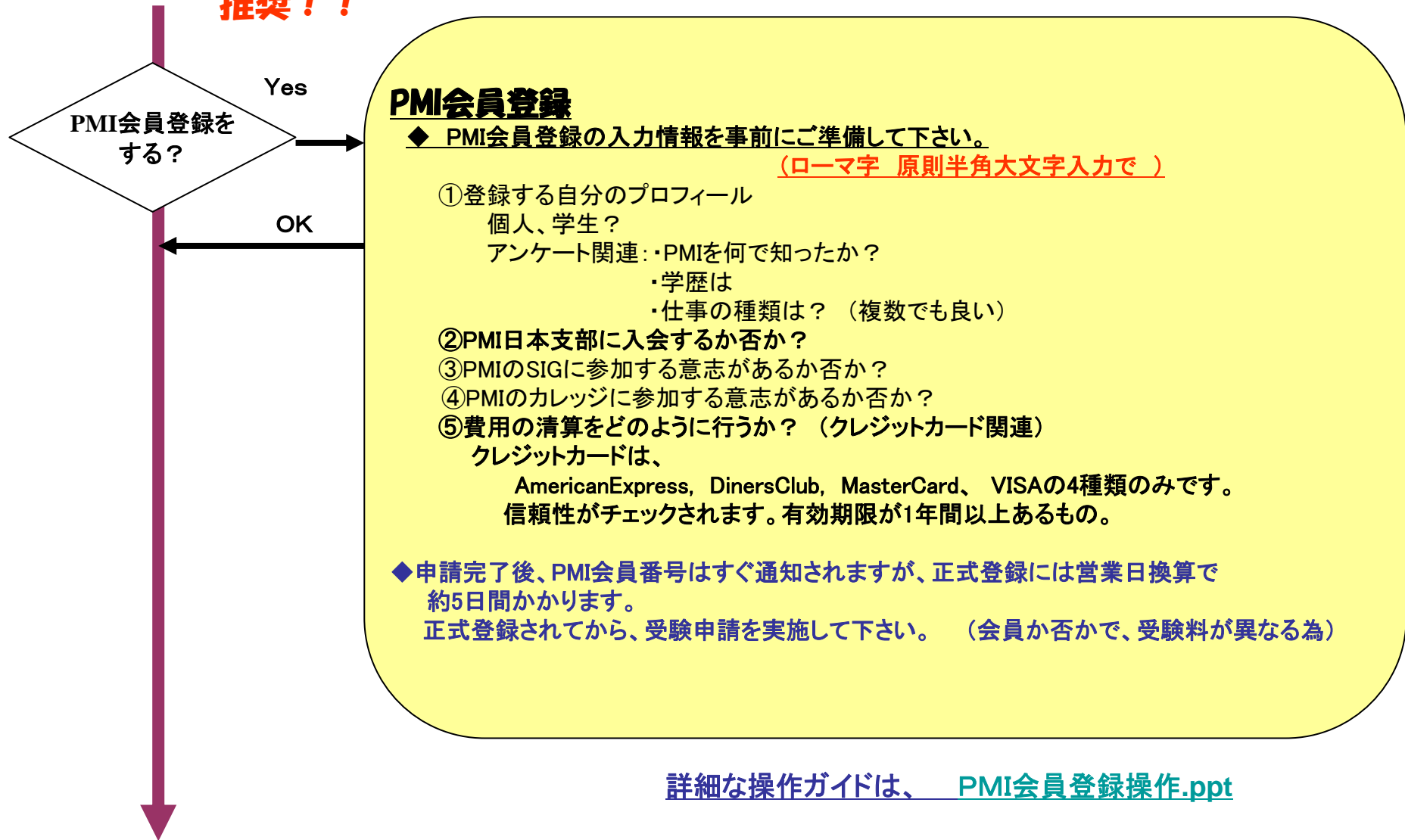
※PMI会員のみ支部会員になることができます。

4. PMP受験の流れ(4)

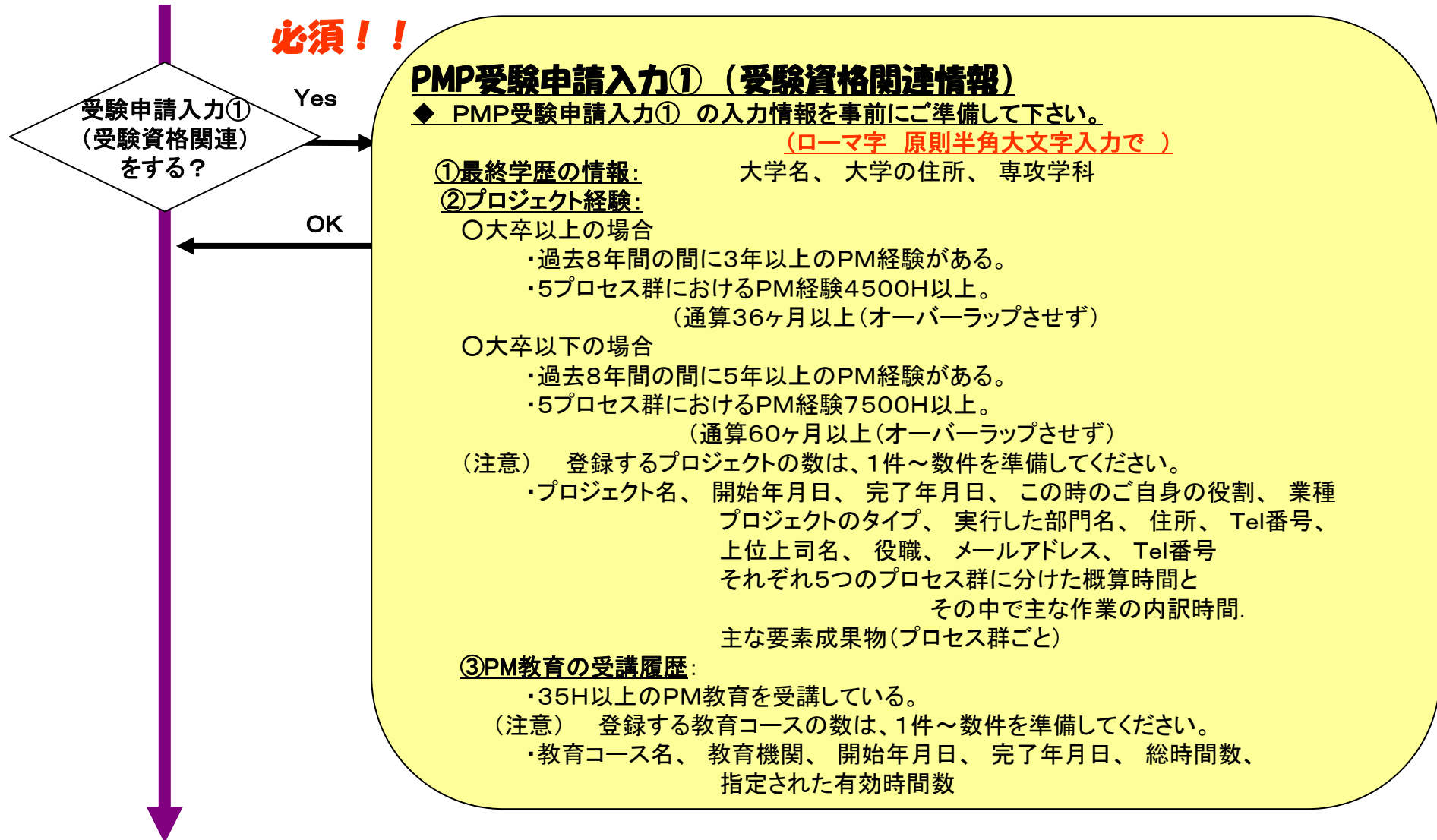


5. PMP受験の流れ(5)

推奨！！

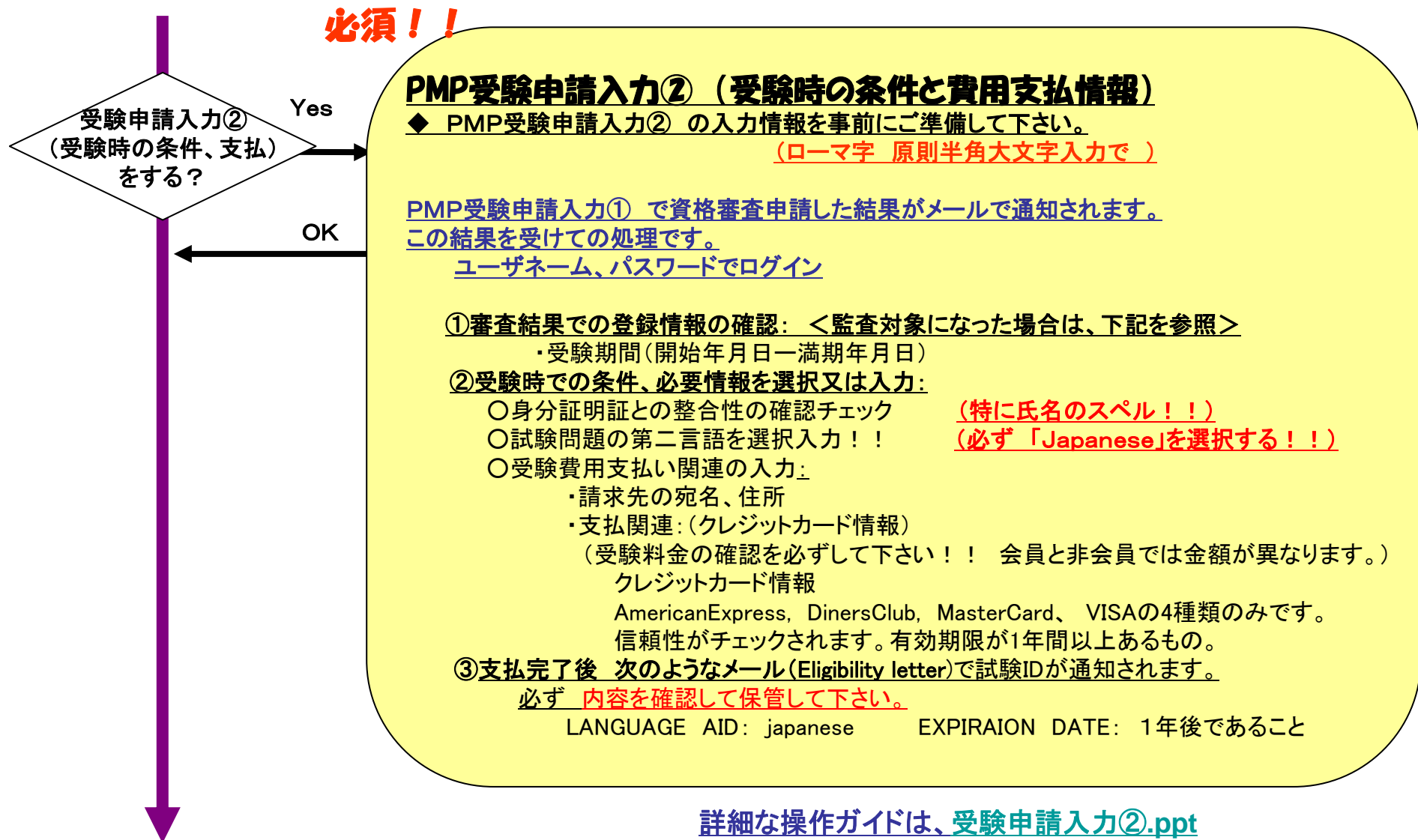


6. PMP受験の流れ(6)

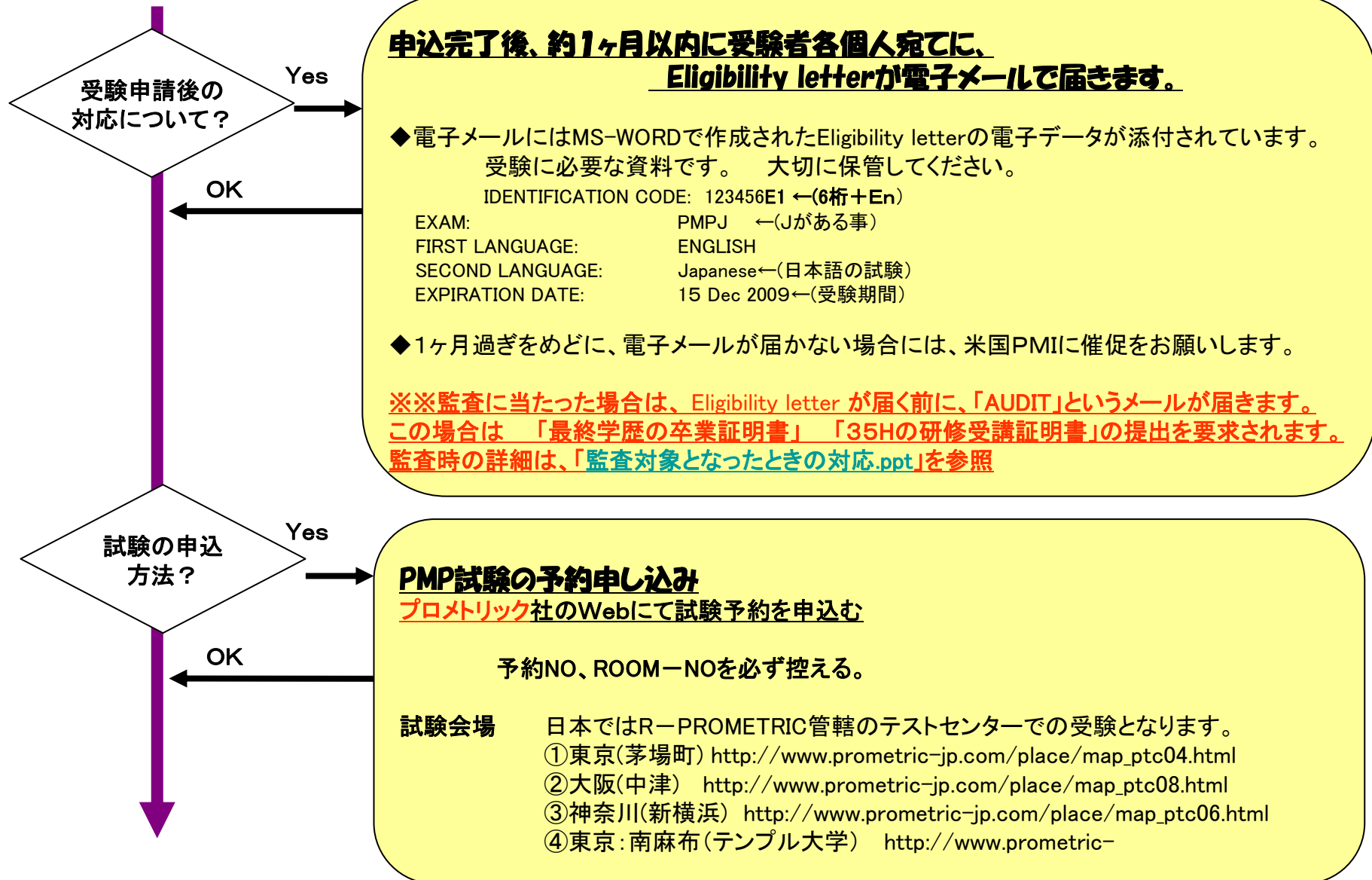


詳細な操作ガイドは、[受験申請入力①.ppt](#)

7. PMP受験の流れ(6)



9. PMP受験の流れ



8. PMP受験の流れ

受験

フロメトリック社試験予約センターの受け付けへ

①受付(チェックイン):

- ・予約NO, ルームNO、試験ID, 「パスポート」又は「免許証+クレジットカード」
- ・試験での注意事項シートを渡され読む様指示される。
=>パスポート、電卓、ハンカチ、メガネ以外はロッカーへ
(電卓は借りられますがご自身のものを持ってゆく)

②再度試験の受け付け確認カウンターへ

- ・PMP試験操作ガイドを渡され ルームNOの前で待つよう指示される。

◆=>氏名呼ばれ試験室へ

- ・本人確認&当日試験関連事項等を確認、メモ用紙6枚?と鉛筆2本?渡される
自己の電卓を持ち込まない時は、借りる。

◆=>PCに案内され試験開始

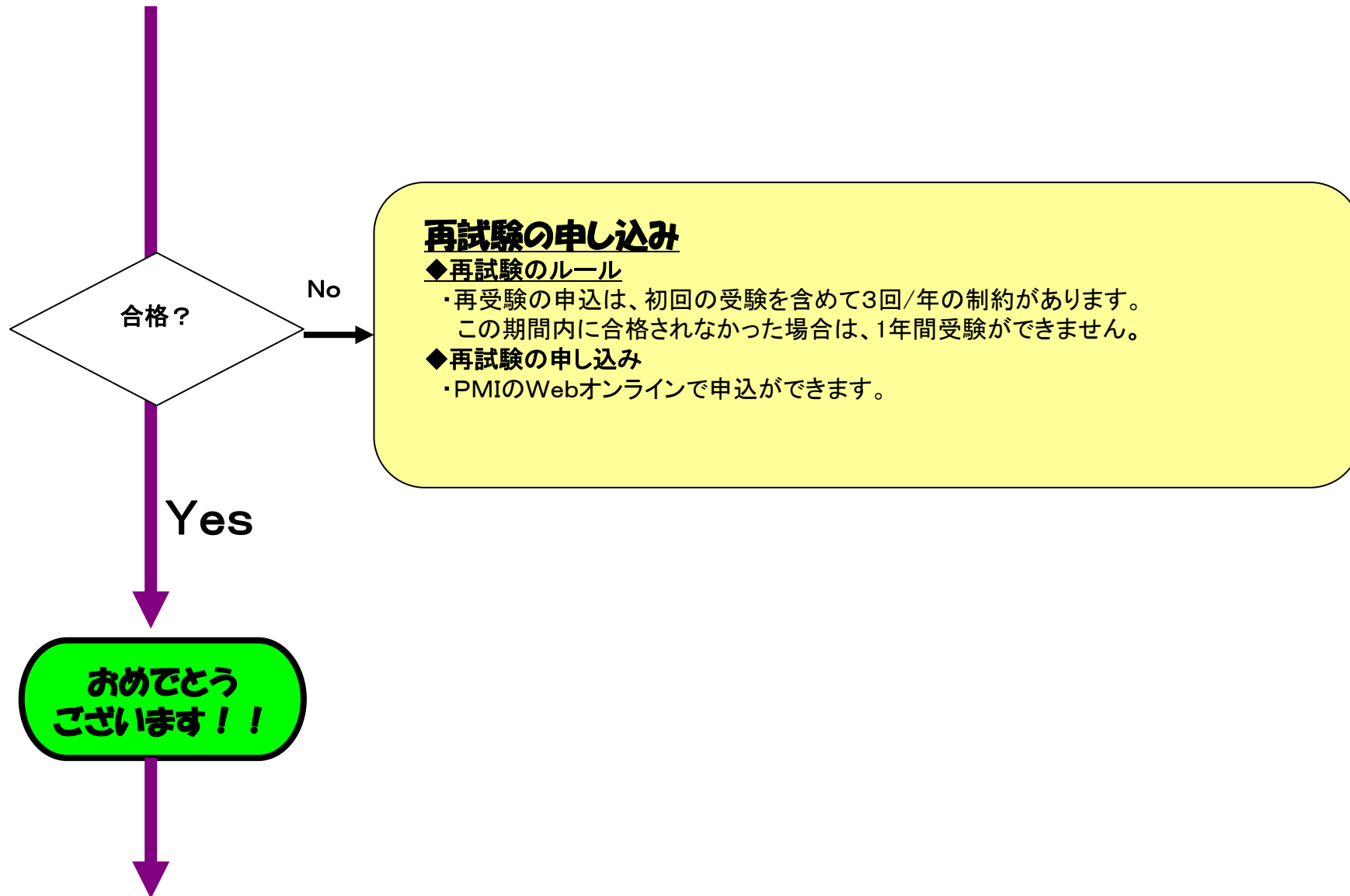
①チュウトリアル(60秒Wait->この間に開始する)

- ・試験操作の概要案内(8画面くらい)
15分の制限付きで、15分経過すると試験が始まります。15分たたなくてもEXITボタンを押すと試験が始まります。
チェックマーク、画面を次に進めるボタン、画面のBackボタン
図や表の画面を開くボタン等の確認説明.
- ・チュウトリアルを終わらす


②本試験の開始画面(60秒Wait->この間に開始する)

- ・開始->-> 設問200題、240分 画面に残り時刻表示
- ・200問解答しItemReviewで全体の確認表が表示。
チェックマークや見直しの設問NOをクリックし訂正回答があれば実施
- ・試験時間残無し 又は EXIT押下げで終了。
* * * * 即合格、不合格の画面が出る * * * * *

9. PMP受験の流れ



9. PMP受験の流れ



資格認定書の
受領

合格後PMIから郵送されますが、手元に届くのに6~8週間程度かかります。

お申し込み時の住所が正しく登録されていない場合、特に、送り先がご勤務先である場合、会社名、部署名、また、ビルの名前などが抜けていると届かないことがあります。アジア・パシフィックサービスセンターにフルネームとPMI IDをご明記の上お知らせ下さい。

※日本語でのお問い合わせで結構です。

—
PMI アジア・パシフィック サービスセンター
カスタマーケア・アソシエート

73 Bukit Timah Road #03-01 Rex House
Singapore 229832

電話: +65 6496 5501

ファックス: +65 6336 6449

メール: customercare.asiapac@pmi.org