

SDGs スタートアップ研究分科会・ベーシックコースキックオフ実施報告

2022年10月23日

PMI 日本支部 理事

SDGs スタートアップ研究分科会代表

稲葉 涼太

去る10月21日(金)、2022年度SDGs スタートアップ研究分科会のベーシックコースコース第1回(キックオフ)の会合を開催しましたのでご報告いたします。

1. 2021年度SDGs スタートアップ研究分科会の概要

■ 【SDGs スタートアップ研究分科会とは】

PMI 日本支部は、SDGs 達成プロジェクトを効果的に軌道に乗せ推進する方法の開発・普及を図るために、2019年10月から内閣府「地方創生 SDGs 官民連携プラットフォーム」に「SDGs スタートアップ研究分科会」を設けています。

2020年度よりSDGs プロジェクトのマネジメント手法を学ぶ「ベーシックコース」と、実際に事業として行っているSDGs プロジェクトを支援する「アドバンスコース」の二本立てで実施しております。

A) ベーシックコースについて

SDGs が社会に浸透し、「Why SDGs?」と「What is SDGs?」が提唱される機会も増えました。SDGs を絵に描いた餅にしないために実際にSDGs を事業として推進することが大切です。

しかし、SDGs 事業の取り組みを始めようとしても立ち上げ推進が中々効果的にできていないという課題認識を私達は持っています。

「How to Achieve SDGs」のためにSDGs 事業に即したプロジェクトマネジメント手法である『SDGs スタートアップ方法論』を研修・ワークショップ形式で体得できるコースです。

毎年度、企業・自治体・学校・非営利法人等多くの多様なバックボーンを持つ団体に参加いただいています。

今年度も10月、12月、2月の計3回の分科会を開催します。

B) アドバンスコースについて

アドバンスコースは原則として昨年度のベーシックコースに参加された団体で実際に実行されているSDGs プロジェクトを対象として伴走型のPM支援を行います。

今年度も、既に株式会社・学校教育機関・非営利法人における実際のSDGs 事業の支援を行っています。

講義では、当分科会の考えるSDGsとCSVの関係及び『SDGsスタートアップ手法』の考え方と概要を説明し、そのあと今回のテーマである、SDGs事業に即したリーンスタートアップの説明を行いました。

また昨年までの方法論に加え、今年度はデザイン思考の要素を多く盛り込みました。

顧客と課題の探索、何が価値提案であり価値を実現するためのソリューションが何かの探索を考える上でデザイン思考とリーンスタートアップを融合するアプローチです。

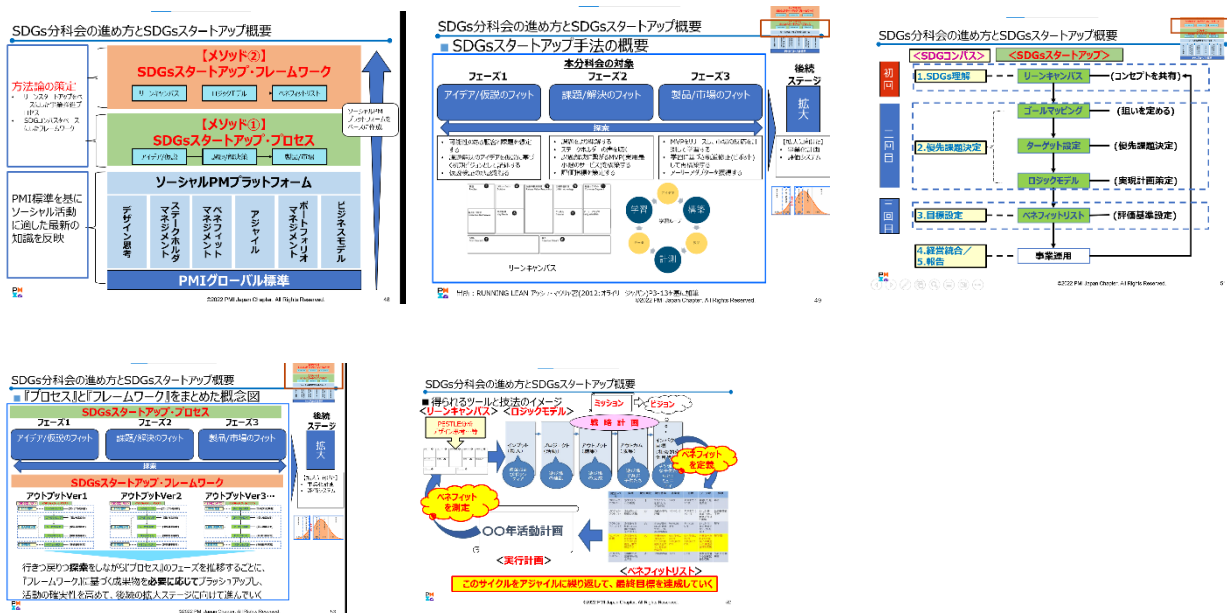


図2 SDGsスタートアップ手法の概要

後半のワークショップではPMI日本支部がロールプレイ用に用意した、マルチステークホルダー型の仮想SDGs事業シナリオを基に、2030年のPEST分析や共感マップ分析を基に実際にデザイン思考からアイデアを創発しリーンキャンバスの作成を体験していただきました。



図3 ワークショップの様子

多くの団体がリーンキャンバスの作成は初めてで、またオンライン・ワークショップ自体が初めてという方もいましたが、「顧客は誰か」「顧客の課題は何か」「顧客に提供できる独自の価値提案は何か」「価値提案を実現できるソリューションは何か」など参加団体ごとのバックボーンを活かしたアイデアが交わされました。

ワークショップ後の振り返りでは「アイデアだしが楽しかった」「リーンキャンバスを初めて作成したが大事さが分かった」「シナリオとワークのデザインがよく作られていてワークショップがやりやすかった」「最初は不安だったが、PMIメンバーのサポートもあり短時間で作成でき楽しい時間を過ごせた」などの感想をいただきました。

3. 今後の活動予定

- 次回（第2回ベーシックコース）は以下の通り開催いたします。
- 日時：12月16日（金）13時00分～17時00分
- 会場：オンライン（ZOOM）

引き続き参加団体及び PMI 日本支部としての活動メンバーを募集しています。
お申込み等に関する詳細は下記のリンク先をご覧ください。

- ベーシックコース申し込みサイト

https://www.pmi-japan.org/news/info/2022_07_15_sdgs20220715.php

- SDGs スタートアップ研究分科会の説明

https://www.pmi-japan.org/session/project/sdgs_startup.php

- SDGs スタートアップ研究分科会の各種発信は下記参照をしてください

<https://www.pmi-japan.org/topics/sdgs/>

ご参照・問い合わせ先：PMI 日本支部 SDGs 担当(sdgs@pmi-japan.net)